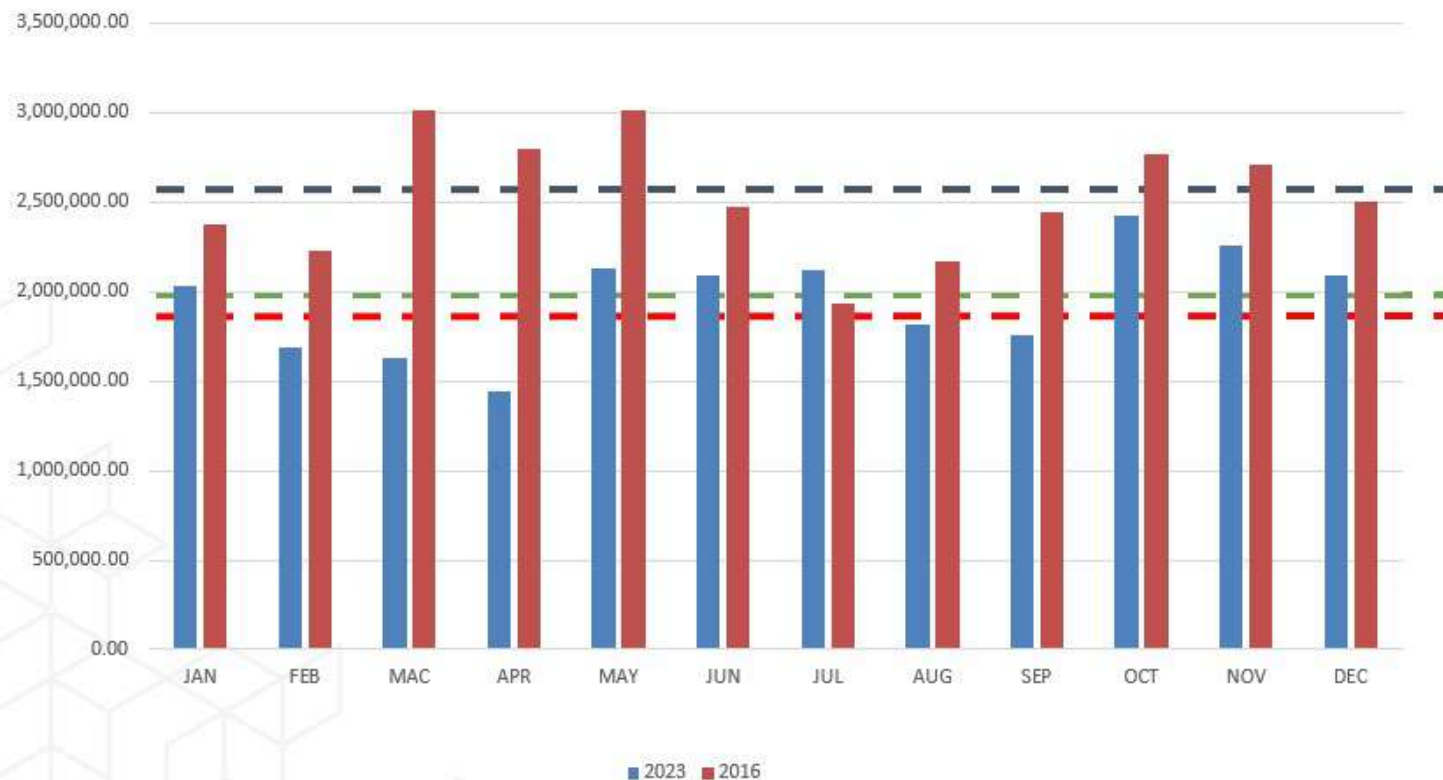


Petunjuk Prestasi 2023 | Rekod Dan Sasaran Penggunaan Tenaga



PENGGUNAAN TENAGA ELEKTRIK TAHUN 2023 VS 2016 (BASELINE)



Purata penggunaan bulanan tahun 2016 (2,535,112.58 kWh)

Purata penggunaan bulanan terkini (1,955,158.17 kWh)

Sasaran purata pengurangan 25% dari purata penggunaan 2016 (1,901,334.44 kWh)

PENCAPAIAN SEBENAR : 22.87%